

Die neue Generation:



# Die **BUS-EMA-Zentrale** **CM2031** von **CM-PAPP**



- Einfache, browsergestützte Parametrierung
- Parametriersoftware in Zentrale hinterlegt
- Konfigurierbare Betreibermenues
- 16 Sicherungsbereiche
- LCD-Fernbedienteil mit integriertem Transponder-Leser mit Dreh-Wählknopf
- Grundausbau  
24 Eingänge (max. 512)  
35 Ausgänge (max. 256)  
2 Bus-Schnittstellen (max. 16)
- integriertes Netzteil mit 1,8 A Stromversorgung für externe Verbraucher



# Technische Daten und Zubehör

- Gehäuse Maße (HxBxT): 629 x 427 x 150 mm
- Hauptplatine CM2031
- Netzteil CM2531 mit 13,6 V/1,8 A, max. Akkukapazität 2 x 27 Ah

## Grundausbau:

- 24 Eingänge
- 35 Ausgänge (26 Transistorausgänge und 9 Relais)
- 2 CM-Bus-Schnittstellen
- Parametrierschnittstelle (USB)
- Druckerschnittstelle (V.24)

## Maximalausbau:

- 512 Eingänge
- 256 Ausgänge
- 16 CM-Bus-Schnittstellen
- 64 Bedienteile

## Leistungsmerkmale:

- 16 Sicherungsbereiche
- 256 Meldebereiche

## Eingänge

- Analogauswertung
- vorgegebene Funktionstypen oder frei parametrierbar
- einstellbarer System-Abschlusswiderstand
- Löschttransistoren für Glasbruchmelder
- objektspezifischer Text hinterlegbar

## Ausgänge

- frei parametrierbar
- einstellbare Betriebsart
- objektspezifischer Text

## CM-Bus-Schnittstellen

- Standard erweiterbar um zwei Erweiterungsmodule mit je 7 CM-Bus-Schnittstellen (Art.-Nr. 002 926)
- Anschlussmöglichkeit für Bedienteile und Koppler-Module (max. 254 Bus-Teilnehmer)
- max. Leitungslänge 1000 m
- Stich-Topologie
- 4-Draht-Technik

Artikel-Nr. 02920



### Fernbedienteil (CM2231 LCD-FBT-I)

- Der Anschluss erfolgt über CM-Bus an die Hauptplatine CM2031.
- Es können bis zu 64 Bedienteile an den CM-Bus angeschlossen werden, jedoch maximal jeweils 32 Stück pro Typ!
- Gehäuse: Kunststoff ABS
- Farbe: silber/hellblau
- Schutzart: IP30
- Maße (HxBxT): 150 x 100 x 40 mm

Artikel-Nr. 002 936

### Erweiterungsmodul CM-BUS (CM2131)

Ermöglicht die Erweiterung der serienmäßig vorhandenen 2 CM-Bus-Schnittstellen, um 7 CM-Bus-Schnittstellen (maximal zwei Erweiterungen je Zentrale möglich!)

- Maße (LxBxH): 120 x 75 x 20 mm

Artikel-Nr. 002 926

### 4-fach-Anschlussmodul CM-BEAM 4/4 (CM2134 Geh)

Das 4-fach-CM-BUS-Ein-/Ausgabe-Modul dient dazu, konventionelle Peripherie an den CM-Bus anzuschließen.

- Beim BEAM 4/4 stehen dazu jeweils 4 Ein- und 4 Ausgänge zur Verfügung.
- Montageplatz für zweites Modul oder Verteilerstreifen
  - 3 Transistorausgänge, (+) oder (-)-schaltend
  - Relais mit Umschaltkontakt-Gehäuse aus ABS Kunststoff
  - Maße (LxBxH): 120 x 120 x 30 mm

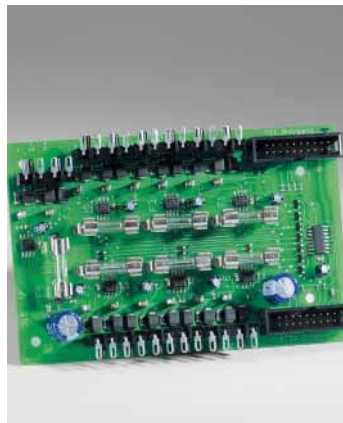
Artikel-Nr. 002 930

### 4-fach-Anschlussmodul CM-BEAM (CM2134 Platine)

4-fach-Anschlussmodul CM-BEAM 4/4, wie Artikel 002 930, jedoch ohne Gehäuse.

- Maße (LxBxH): 90 x 40 x 20 mm

Artikel-Nr. 002 931





#### **Gehäuse-Zwischenboden zum Einbau in das CM2031-Gehäuse**

Auf dem Zwischenboden können  
Erweiterungsmodule CM2131 oder  
Verteilerstreifen montiert werden.

- Maße (LxBxH): 120 x 120 x 30 mm

Artikel-Nr. 002 945

#### **20-adriges Anschlusskabel 580 mm (CM2131 LK)**

- zum Anschluss des ersten  
Erweiterungsmoduls CM2131  
an die Hauptplatine CM2031

Artikel-Nr. 002 945

#### **20 adriges Anschlusskabel 70 mm (CM2131 KK)**

- zum Anschluss des zweiten  
Erweiterungsmoduls an das  
erste Erweiterungsmodul

Artikel-Nr. 002 928

#### **USB-Anschlusskabel (CM2031 USB)**

- zum Anschluss des Programmier-/  
Service-PC oder Laptop an die  
USB-Buchse der Hauptplatine

Artikel-Nr. 002 928

#### **ISDN-Terminaladapter (ISDN-TA)**

- Modul zur Anbindung der Zentrale  
CM2031 an eine ISDN-Tel.-Anlage
- Einbau erfolgt auf der Hauptplatine  
CM2031

- Fernparametrierung der CM2031
- Maße (LxBxH): 100 x 40 x 20 mm

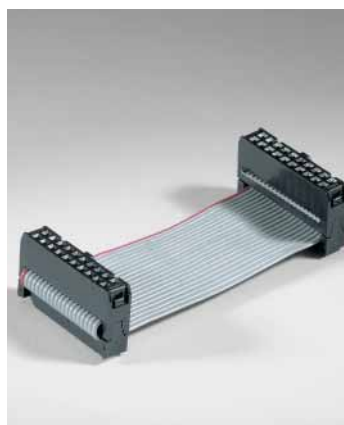
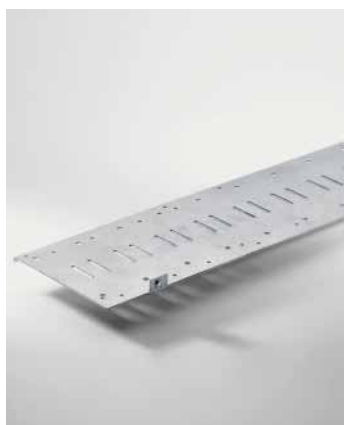
Artikel-Nr. 002 940

#### **ISDN-Terminaladapter/ VdS-Wählgerät**

wie Artikel-Nr. 002 940, jedoch  
zusätzlich:

- Wählgerät mit VdS-Protokoll
- zusätzliche Relais für Freischaltung  
mitbestellen.

Artikel-Nr. 002 941



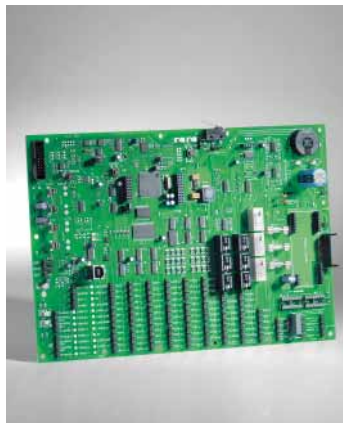
### **Trenn-Relais für ISDN-Terminaladapter**

- einsetzbar mit Artikel-Nr. 002 941
  - Zur Blockadefreischaltung und Sabotagefreischaltung des Terminaladapters
  - Einbau erfolgt auf Stecksocket in die Hauptplatine CM2031
  - Verpackungseinheit: 2 Stück
- Artikel-Nr. 002 942



### **Hauptplatine CM2031**

ohne Gehäuse, zum Einbau in bauseits bereits vorhandene/ vorgegebene Gehäuse.  
Artikel-Nr. 002 924



### **Zusatznetzteil CM2531**

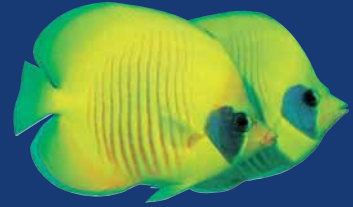
zum Einbau in ein separates Gehäuse

- Netzspannung 230 V AC, 50 Hz
- Betriebsspannung 13,6 V DC
- Stromentnahme max. 1,8 A
- Max. Akkukapazität 2 x 27 Ah
- Temperatur Bereich -10° bis +55° C
- Maße (LxBxH): 155 x 120 x 55 mm

Artikel-Nr. 002 923



Gemeinsam entsteht einfach mehr



Ihr Partner für:

Gefahrenmeldetechnik  
Brandmeldetechnik  
Videotechnik



**CM - PAPP**  
**security**  
**GmbH & Co. KG**

CM - PAPP security GmbH & Co. KG  
Sigmaringer Str. 10, D-72379 Hechingen  
Tel. +49 (0) 74 71/188-0  
Fax +49 (0) 74 71/188-50  
[www.cm-security.com](http://www.cm-security.com)  
[Info@cm-security.com](mailto:Info@cm-security.com)